

## MATERIALES/MATERIALS

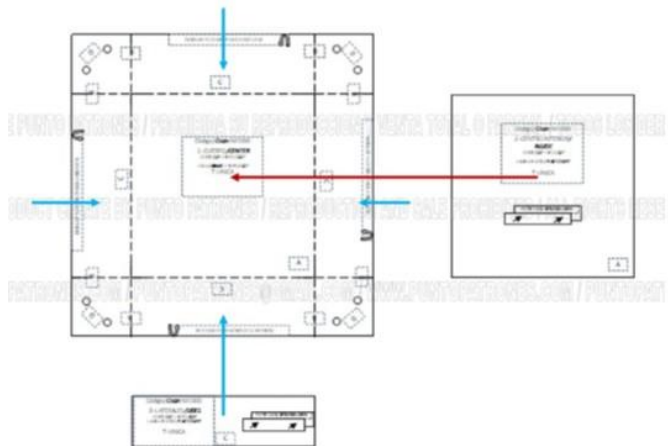
TELA: LONA  
LAMINAS PLASTICAS  
CORDON DE ALGODÓN  
8 OJETILLOS  
CORDON DE ALGODÓN 2 MTS

FABRIC: CANVAS  
PLASTIC SHEETS  
COTTON CORD  
8 EYELETS  
2 MTS COTTON CORD

## CORTE/CUT

LONA 2 CORTES DE 40 X 40 CMS  
(CON ALGUNA APLICACIÓN O DIBUJO)  
LAMINAS PLASTICAS  
1 CORTE DE 20 X 20 CMS  
4 CORTES DE 5,5 X 20 CMS

CANVAS 2 CUTS OF 40X 40 CMS  
(WITH ANY APPLICATION OR DRAWING)  
PLASTIC SHEETS  
1 CUT OF 20 X 20 CMS  
4 CUTS OF 5.5 X 20 CMS



## CONFECCIÓN/MAKING

PIEZA 1 TELA 2 VECES  
PIEZA 2 CENTRO 1 VEZ  
PIEZA 3 LATERALES 4 VECES  
PIECE 1 FABRIC 2 TIMES  
PIECE 2 CENTER 1 TIME  
PIECE 3 SIDE 4 TIMES

LONA PIEZA 1  
LAMINA PLASTICA PIEZA 2 Y 3  
CANVAS PIECE 1  
PLASTIC SHEET PIECE 2 AND 3

- A COLOCAR CENTRO ENTRE LOS CORTES DE LONA
- B COSER A LO LARGO ENTRE LAS LINEAS B
- C COLOCAR LAS LAMINAS LATERALES
- HACER LAS TERMINACIONES
- D HACER LOS OJETILLOS
- A PLACE CENTER BETWEEN THE CANVAS CUTS
- B SEWING ALONG BETWEEN LINES B
- C PLACE THE SIDE SHEETS—MAKE THE TERMINATIONS
- D MAKE THE EYELETS



PANERA / BREADBASKET

**CODIGO  
M-1000**



TALLAS/SIZES

**T-ÚNICA**  
**20 X 20 CMS**

- Adquiere Patrones Digitales. Descarga e imprime en casa.
- Matrices para Maquinas Bordadoras. Encuentra PES, JEFF, XXX
- Patrones Impresos, adquiere tus compras online con despachos a todo Chile.
- Encuentra puntos de ventas mas cercanos. Servicios, Articulos y mas en un solo lugar.

[www.puntopatrones.com](http://www.puntopatrones.com)



Punto Patrones





- PATRONES INCLUYEN 1 CENTIMETRO DE COSTURA PARA CORTAR Y ARMAR
- CONFIGURE SU IMPRESORA AL MISMO FORMATO DE HOJA QUE ELIGIO
- PATTERNS INCLUDE 1 CENTIMETER OF SEWING TO CUT AND ASSEMBLE
- CONFIGURE YOUR PRINTER TO THE SAME PAPER FORMAT YOU CHOOSE



 **JUNTAR HOJAS**  
PUT PAPER TOGETHER



 **NO MONTAR**  
DO NOT MOUNT PAPER

## ARMADO DE LAS HOJAS POR TALLAS PAPER ASSEMBLY

